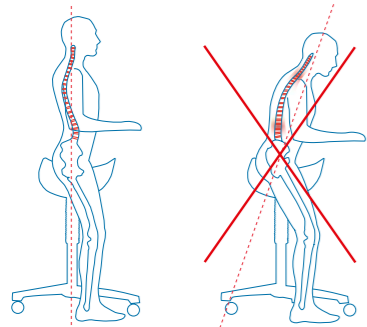


# Min sadelstol er lett å bruke

- 1 Stolryggen er anatomisk utformet og gir frihet for skuldrene og god støtte for korsryggen.
- 2 Ergonomisk utformet sadelsete åpner bekkenet og forbedrer holdningen i ryggen.
- 3 For å regulere setevinkelen på sadelstolen riktig, trekkes hendelen opp samtidig som du bøyer overkroppen lett forover. Sadsetet vil bøye seg deretter. Forviss deg om at høyden på bekkenet er slik at den sikrer en korrekt og sunn ryggstilling.



- 4 For å regulere sadsetet til riktig høyde, trekk opp gassylinderhendelen. Ditt sadsete har riktig høyde når dine føtter hviler på gulvet og når dine knær er lett bøyd.
- 5 Kan leveres med "balanse" mekanisme som tillater små bevegelser i bekkenet og som tilpasser hans/hennes holdning. Dette stimulerer dynamisk sitting og forbedrer kjernestabiliteten.



- 6 Standardutstyrt med en Ø 54 cm fotkryss i aluminium med store hjul for optimal mobilitet.



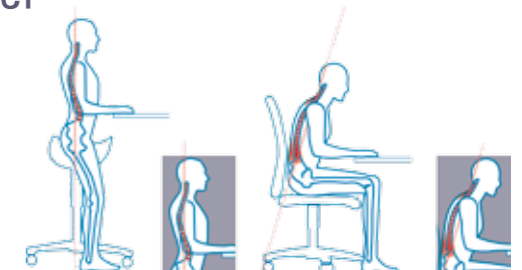
**SCORE®**

seats to suit!



## Sadelstolene Jumper og Amazone

- ergonomisk utformet sadelsete
- leveres med smalt eller bredt sete
- kan leveres med "balanse" mekanisme (kun for stoler uten rygg)
- sømløst setetrek for hygieniske arbeidsplasser
- nye farger på trekket
- store hjul for optimal mobilitet



**Your Score reseller**

**FLOOR·TEC NORGE AS**

Postadresse: Postboks 57, 1309 Rud  
Kontoradresse: Løxaveien 15, 1351 Rud  
Telefon: 67 17 46 00  
Telefax: 67 17 46 01  
E-postadresse: floortec@online.no  
Internett: www.floortec.no

**SCORE®**

Score BV  
Feithspark 5  
NL-9356 BX TOLBERT  
The Netherlands  
T. +31 (0)594-554000  
F. +31 (0)594-554040  
E. info@scorenl.com

Made in Holland

scorenl.com

### Bicolor Jumper/Amazone



Nye tofargede setetrekk kan nå leveres til sadelstolene. Setetrekk med Stamskin kan leveres i lys grønn, lys rød eller oransje. Undersiden av trekket leveres i antrasitt farge. Andre farger kan leveres mot tillegg i prisen.



Nye farger Jumper/Amazone



### Jumper/Amazone

Jumper har et bredere sete enn Amazone og er mer komfortabel for menn. Amazone har smalere sete og er vanligvis mer komfortabel for kvinner. Standard setetrekk leveres med sort Leatherette eller med 11 forskjellige farger i Stamskin og med forskjellige mekanismeløsninger inkludert "Balanse" mekanismen.

### Sømløst setetrekk

For arbeidsplasser hvor hygiene er meget viktig, er sømløst setetrekk å foretrekke. Sømløst setetrekk forhindrer ansamling av skitt. Stoler med slikt setetrekk brukes av tannleger, kirurger, laboratorier og skoler.



### Jumper/Amazone stolrygg

Sadelstolen kan leveres med en ergonomisk utformet rygg for ekstra støtte. Stolryggen har en kompakt design for å sikre at fri bevegelse ikke blir forhindret. Stolryggen er justerbar i høyde og vinkel. De nye tofargede modellene som er utstyrt med rygg, leveres med standardfarge i antrasitt på ryggen. Andre farger på ryggen kan leveres mot tillegg i prisen.



### Barrage

Sadelstolen kan leveres med en ergonomisk utformet rygg og med armlener. Disse tilbyr ekstra støtte for å redusere nakke- og skulderlidelser. Barrage kan leveres både i Jumper og Amazone utgave.

### Jolly

Dette er en sadelstol med sete utformet som et sykkelsete med fast setevinkel. En utmerket mobil sitte- og ståstol, spesielt tilpasset arbeidsplasser med begrenset plass til bena.



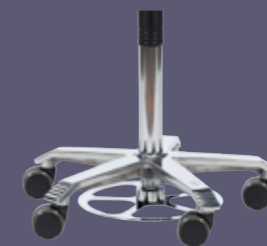
### Jumper Balance og Amazone Balance

Score sadelstoler kan leveres med den unike justerbare balansemekanismen. Balansemekanismen beveger seg i retning av gravitetscenteret til overkroppen, når brukeren justerer sin stilling. På denne måten vil ryggraden og bekkenet være i balanse. Det forebygger press på lårene. Det styrker musklene i ryggen. Graden av bevegelse i balansemekanismen kan justeres i henhold til personlig preferanse ved å dreie på ringen under sadelsetet. Generelt er tilstrømning mindre nødvendig for lettere personer enn for tyngre. Balansemekanismen i Score sadelstoler er virkelig en problemløser.



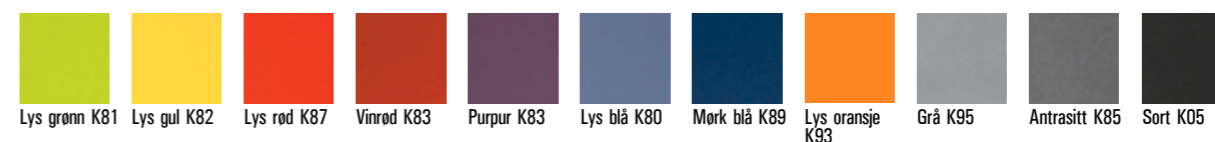
### Tips: Fotkontroll

Sadelstolene kan leveres med fotkontroll. På denne måten kan sadelstolen bli justert til riktig arbeidshøyde med foten. Dette er meget gunstig når du ønsker å bruke begge hendene til å arbeide med, når de er sterile som for kirurger.

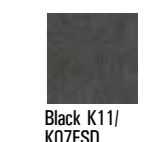


### Leveres i følgende farger:

#### Stamskin



#### Leatherette



Antibakteriell

### Amazone i rustfritt stål

Rustfritt stål er korrosjonsbestandig og sørger for mindre mulighet for bakterievekst. Den rustfrie høyderegulerende gassylindere er unik. Den er ideell for hygieniske og/eller fuktige arbeidsplasser som ofte rengjøres. De høye bena gjør det lett å rengjøre gulvet. Sadelsetet er produsert i PUR (polyuretan) som er brannbestandig, CFC-fri og motstandsdyktig mot mange aggressive kjemikalier. For å få en blank overflate og en bedre beskyttelse, er en elektrolytisk polering å anbefale.

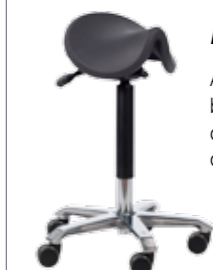


### Amazone/Jumper ESD

Den ESD sikre sadelstolen har ledende komponenter og trekk som kan leveres med en motstand på 1Mohm for kontrollert utladning. Her gjelder mottoet: "Ingen ledeevne, ingen utladning". Score ESD produkter tilfredsstiller IEC 61340-5-1 standarden og er testet ved "SP Technical Research Institute" i Sverige.

### Amazone PU

Amazone med polyuretansete er bestandig mot mange kjemikalier og er lett å rengjøre. Den kan også leveres med rygg.



### Sadelstolene Jumper og Amazone

- ergonomisk utformet sete som åpner bekkenet for å forbedre ryggholdningen
- mindre trettende ryggstilling styrker ryggmuskulaturen og forhindrer ryggsmarter
- utstyrt med mindre fotkryss og store hjul for å optimere bevegelsesfrihet
- utformingen gjør det mulig å arbeide nærmere pasienten eller arbeidsområde enn med en vanlig stol
- sitteposisjonen hjelper til å redusere nakke- og skulderplager
- kan utstyres med en "balanse" mekanisme som innretter seg etter bevegelsene til brukeren
- kan utstyres med en fotkontrollert høydejustering
- sømløst trekk kan leveres for arbeidsplasser der hygiene er meget viktig
- leveres med to forskjellige seteutforminger: Amazone (smalere sete) og Jumper (bredere sete)